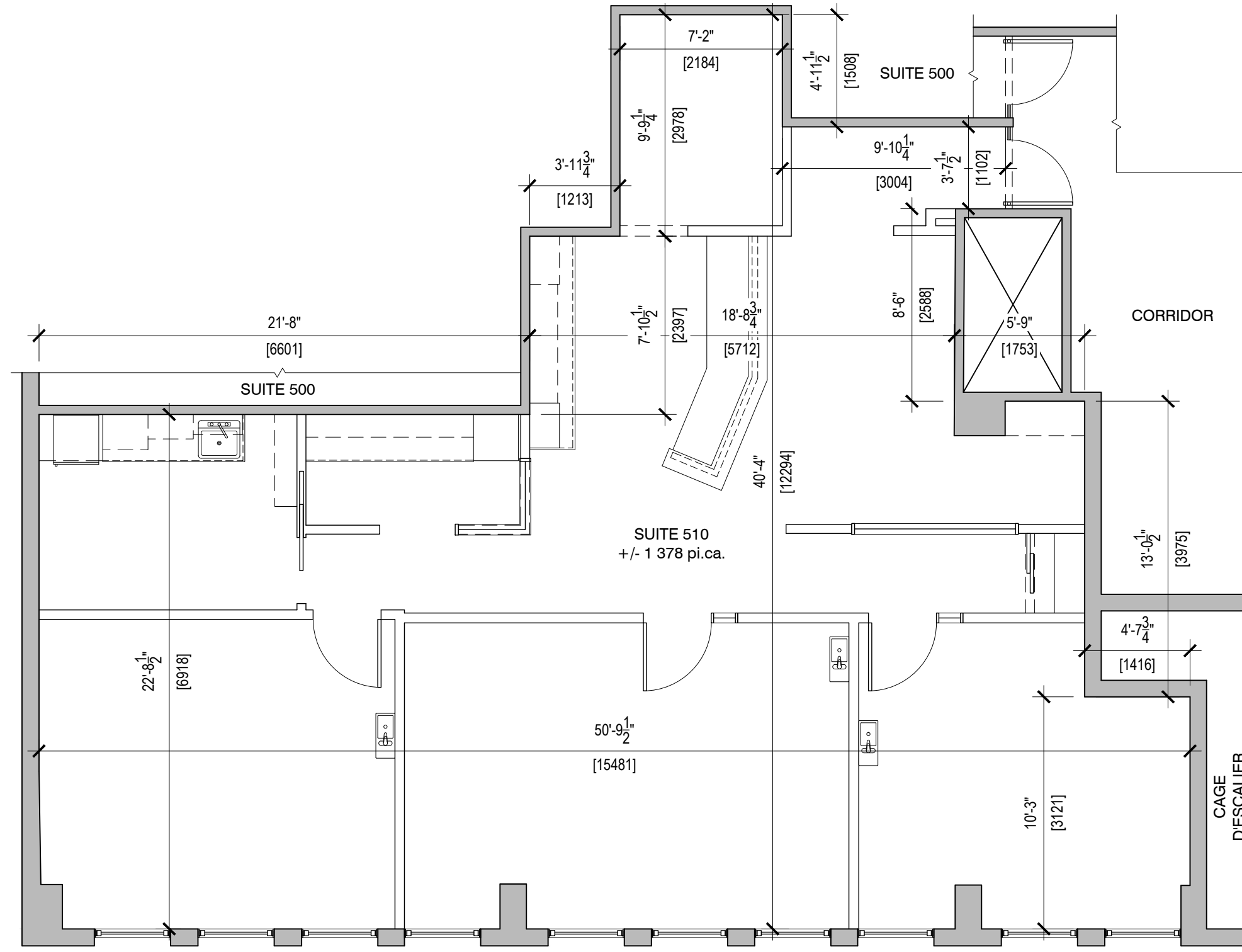




NOTES GÉNÉRALES

1. L'épaisseur des murs extérieurs est approximative et est démontrée pour des raisons graphiques seulement.



PROJET

ÉDIFICE MAROIS

15 rue Gamelin
Gatineau, Québec J8Y 6N5

DESSIN

titre

**PLAN DES CONDITIONS
EXISTANTES
SUITE 510**

dessiné par:

L.H.

mesuré par:

L.H.

échelle:

3/16" = 1'-0"

date mesuré:

2024-07-04

no. projet:

23-166

no. page:

510